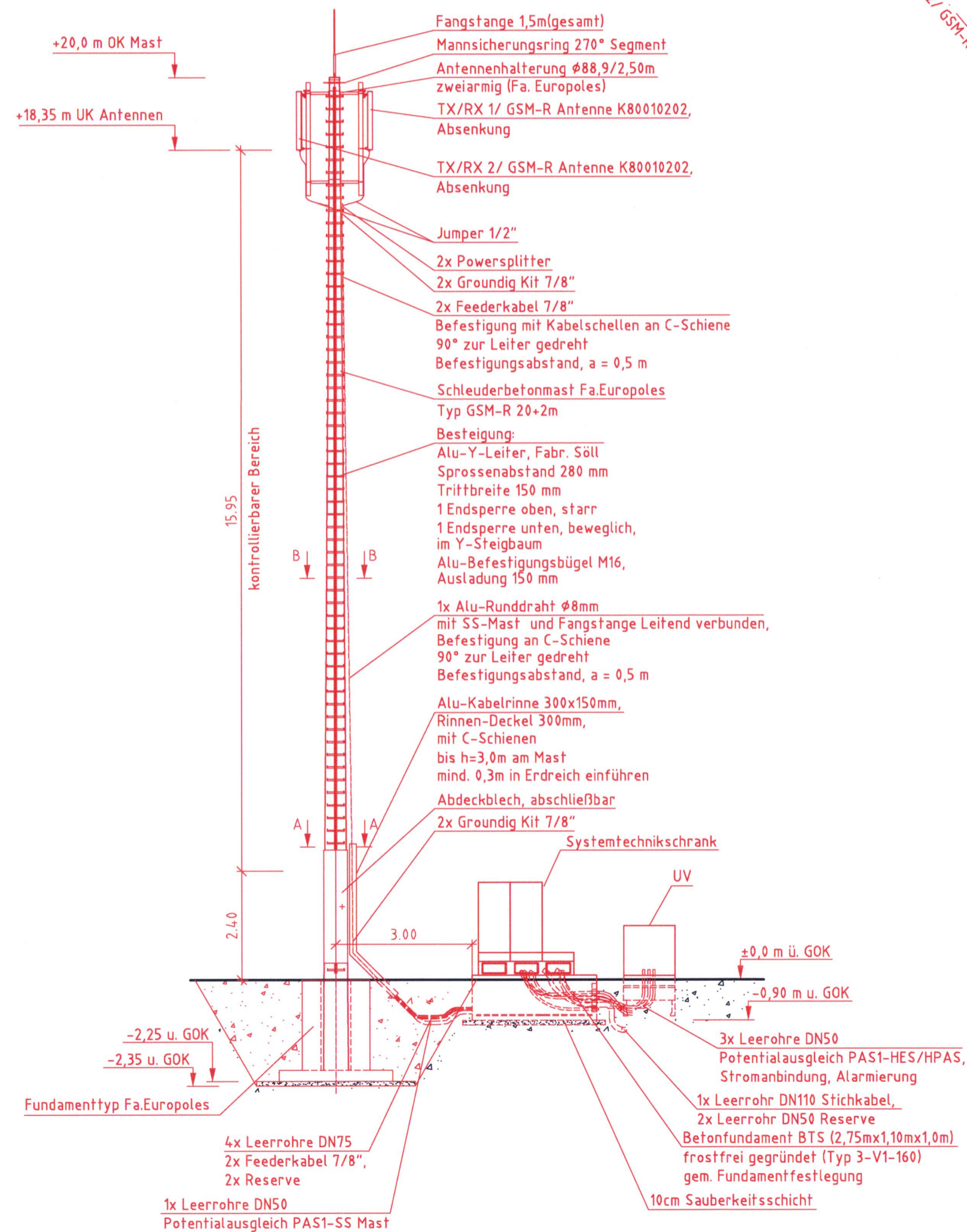
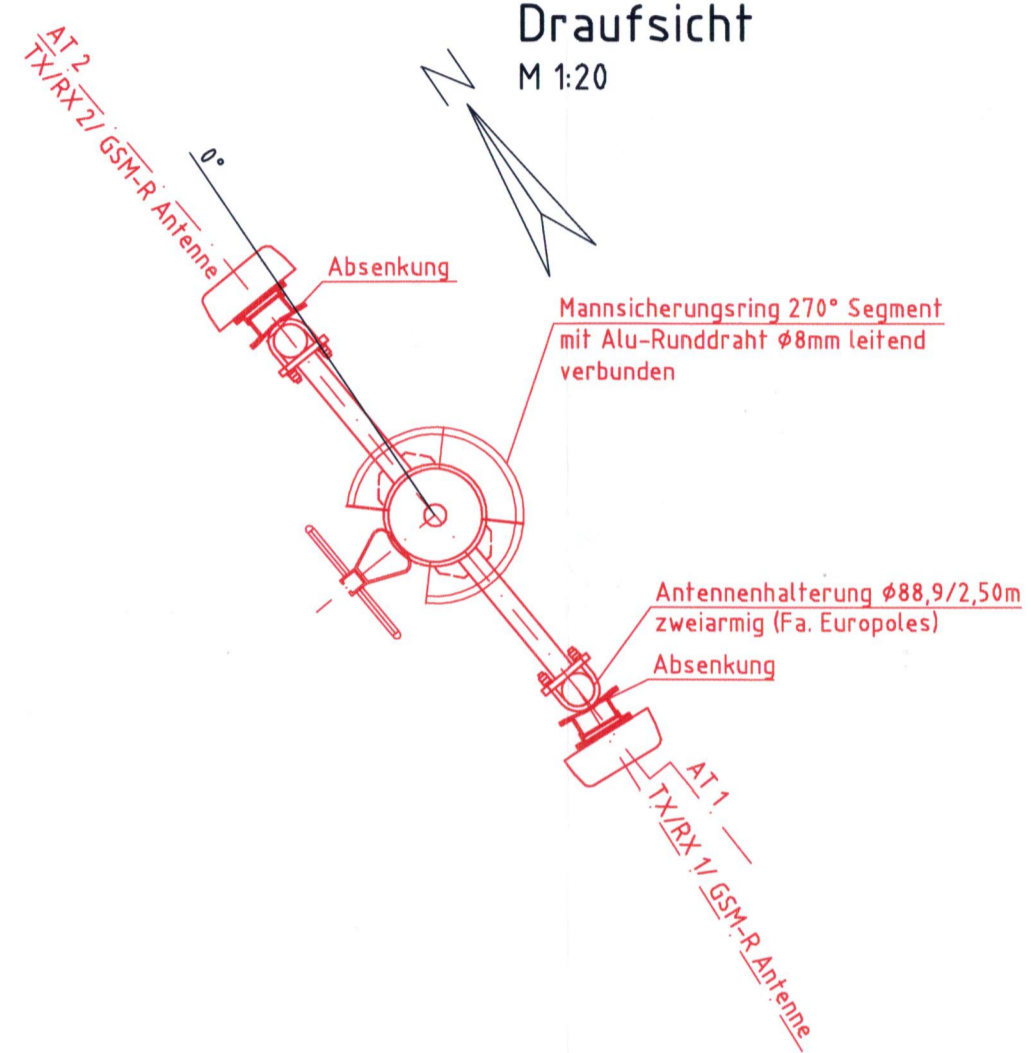


Ansicht von Süd-Osten
M 1:100

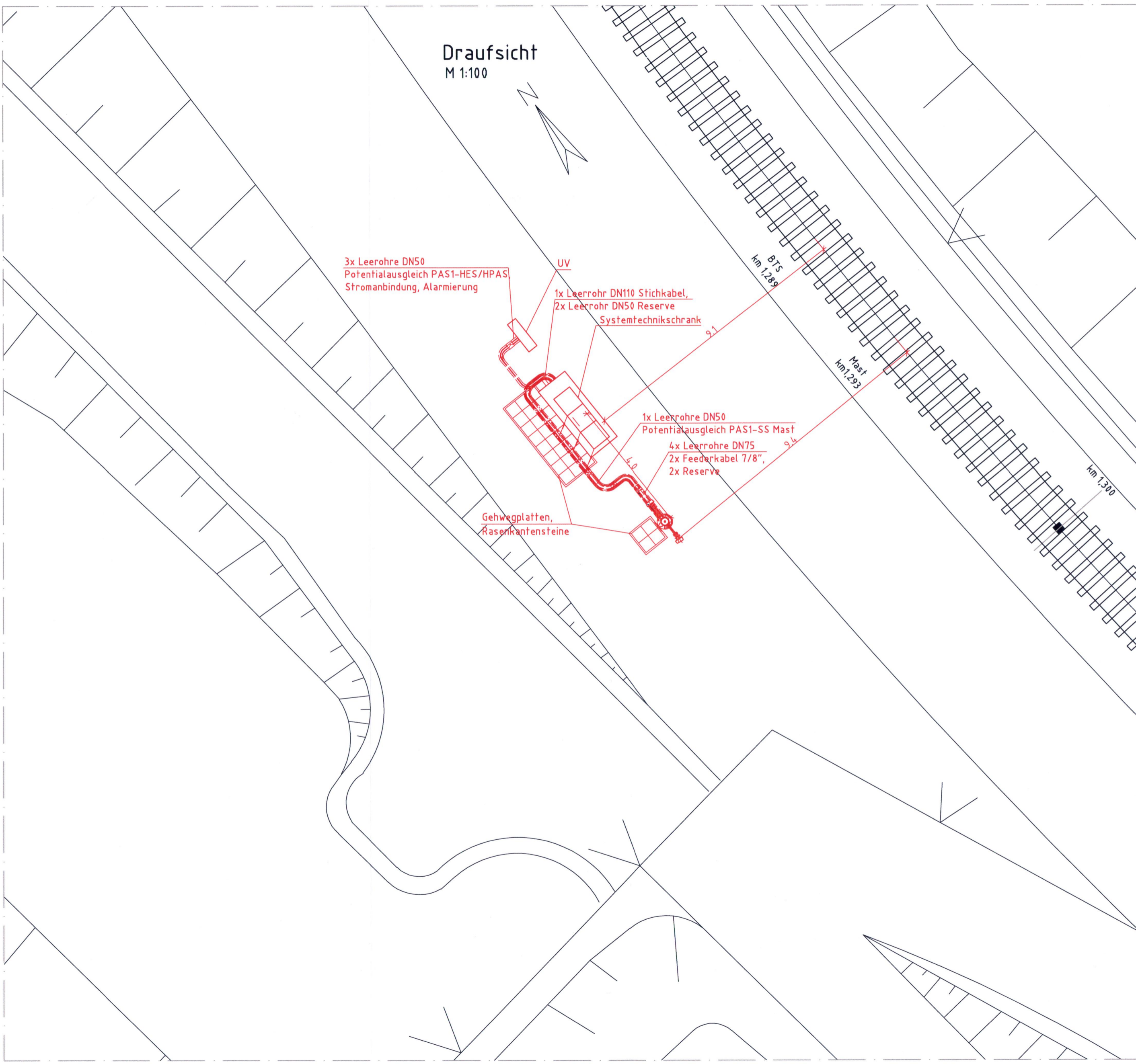


Die kürzeste Entfernung zwischen der Unterkante Antenne mit der geringsten Montagehöhe und dem Bereich, in dem mit nicht nur vorübergehendem Aufenthalt von Personen gerechnet werden muß, beträgt: **h = 15,95m**

Draufsicht
M 1:20



Draufsicht
M 1:100



Legende:

- Bestand
- Neubau
- Rückbau
- sep. Planung

Unterlage 19.3

Verkehrsprojekt Deutsche Einheit Schiene Nr. 8

Ausbaustrecke Nürnberg - Ebersfeld

VDE 8.1 ABS, 3. Baustufe, Knoten Bamberg PFA 22 - Bamberg

Strecke 5900 km 56,165 - 62,373

Strecke 5100 km 0,000 - 2,408

3. Planänderung nach § 73 Abs. 8 VwVfG

ersetzt die 1. Auslegung der Planfeststellungsunterlage (inklusive 1. und 2. Planänderung nach § 73 Abs. 8 VwVfG)

Genehmigungsvermerk Eisenbahn-Bundesamt

Übersichtsskizze



3. Planänderungsverfahren: Antragsfassung

Index: Änderungen bzw. Ergänzungen

16.10.2020

Planungsstand

Genehmigungsplanung: Unterlage für eine Entscheidung nach § 18 AEG

Vorhabenträger: DB Netz AG, DB Station&Service AG, DB Energie GmbH

Planzeichen: 22GP 203101 19300 001 0

Projekt-Nr.: E.1637260008

Datum: 09.10.2020, Name: Dorn

gepr.: 10/2020, Schmidt-Breitling

Höhensystem: DB REF 16

Koordinatensystem: DB REF 16

Ursprungsplan: 4:20 x 9:70

Blattgröße: 4:20 x 9:70

Maßstab: 1:100/1:20

Planinhalt: GSM-R-Mast, Strecke 5107, km 1,293