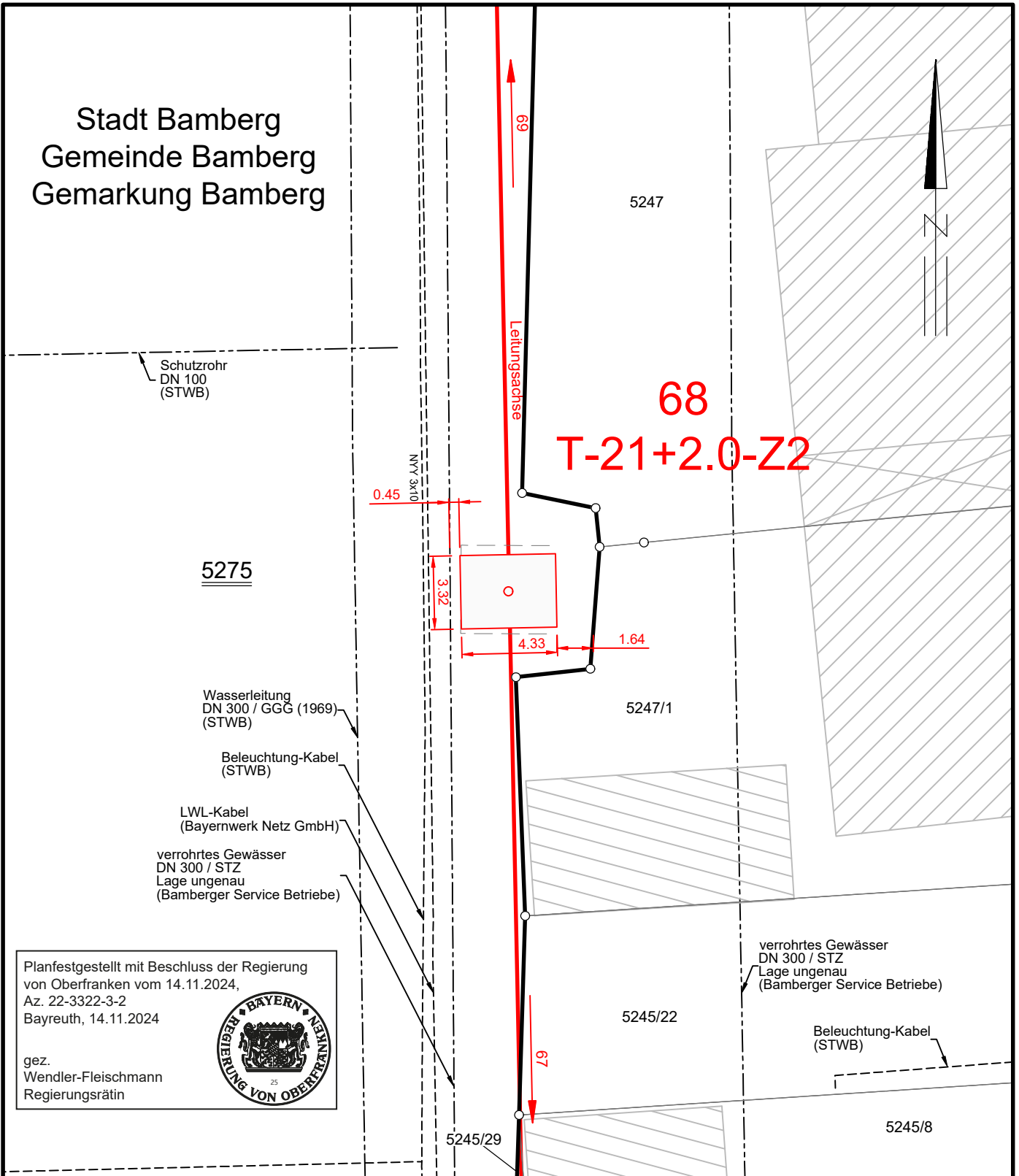



Stadt Bamberg
Gemeinde Bamberg
Gemarkung Bamberg



Planfestgestellt mit Beschluss der Regierung von Oberfranken vom 14.11.2024, Az. 22-3322-3-2 Bayreuth, 14.11.2024



gez.
Wendler-Fleischmann
Regierungsrätin

Flurstück	Betroffenheit Mast		Betroffenheit Fundament		Gemarkung	Gemeinde	Landkreis	
	in %	in m ²	in %	in m ²				
5275	100.00	14.38	0.00	0.00	Bamberg	Bamberg	Stadt Bamberg	
Technische Referenz		Erstellt durch K2E F. Grenda		Genehmigt von Bayernwerk Netz GmbH		Klassifizierung öffentlich	Zustand gültig	Zählteil 13 Blatt 10
		Objektname 110-kV-Leitung Bamberg/Süd - Bamberg/Nord, LH-07-E10008					Maßstab 1 : 250	
		Planart Maststandortskeizze M68						
Datum 22.03.2024		Gemarkungen Bamberg						