

58
T2-38.00
VQ
D-2-D

- 431.78 -

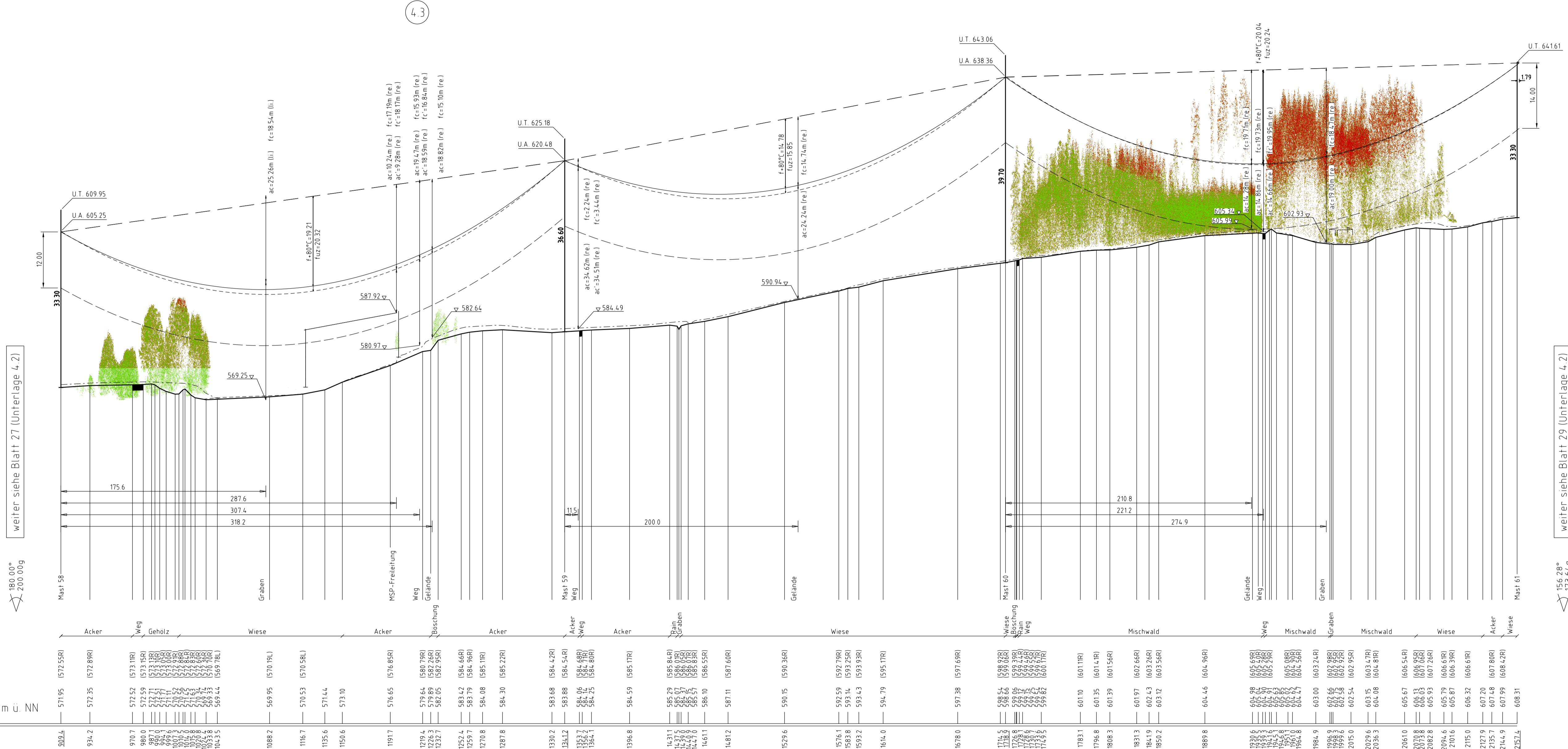
59
T1-41.00
VQ
D-2-D
SF

- 377.71 -

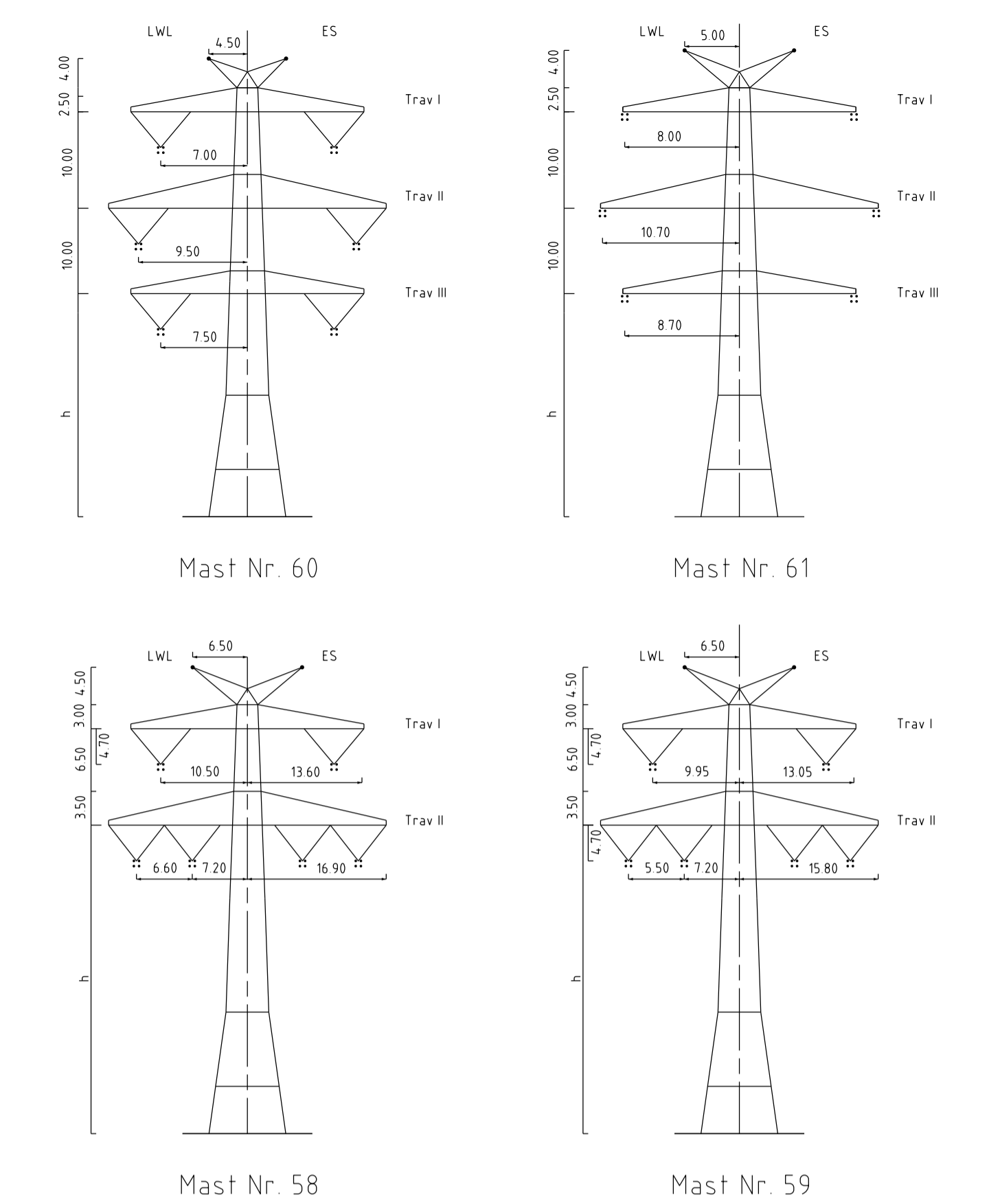
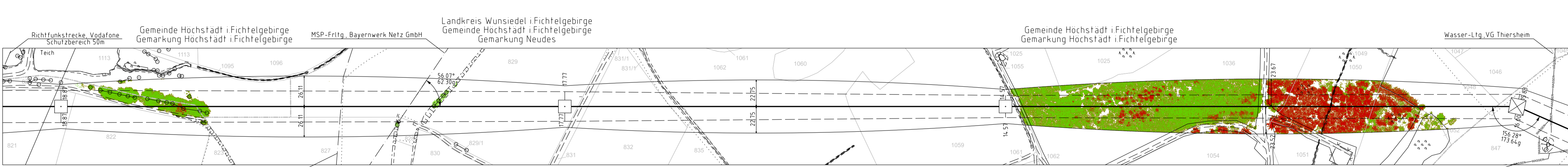
60
T1-44.00
VQ
D-2-T
SF

[440.68]
- 438.48 -
[436.28]

61
WA140-33.00
DA
D-2-T
SF



Acker	Weg	Gehölz	Wiese	Acker	Boschung	Acker	Acker	Weg	Acker	Baum-Graben	Wiese	Mischwald	Weg	Mischwald	Graben	Mischwald	Wiese	Acker	Wiese	
588.4	571.95	(572.558)		572.35	(572.890)		572.52	(573.181)		572.59	(573.158)		572.71	(573.331)		572.82	(573.482)		572.93	(573.633)
934.2	572.35	(572.890)		572.52	(573.181)		572.59	(573.158)		572.71	(573.331)		572.82	(573.482)		572.93	(573.633)		573.04	(573.784)
900.0	572.52	(573.181)		572.59	(573.158)		572.71	(573.331)		572.82	(573.482)		572.93	(573.633)		573.04	(573.784)		573.15	(573.935)
860.0	572.71	(573.331)		572.82	(573.482)		572.93	(573.633)		573.04	(573.784)		573.15	(573.935)		573.26	(574.086)		573.37	(574.237)
820.0	572.82	(573.482)		572.93	(573.633)		573.04	(573.784)		573.15	(573.935)		573.26	(574.086)		573.37	(574.237)		573.48	(574.388)
780.0	572.93	(573.633)		573.04	(573.784)		573.15	(573.935)		573.26	(574.086)		573.37	(574.237)		573.48	(574.388)		573.59	(574.539)
740.0	573.04	(573.784)		573.15	(573.935)		573.26	(574.086)		573.37	(574.237)		573.48	(574.388)		573.59	(574.539)		573.70	(574.690)
700.0	573.15	(573.935)		573.26	(574.086)		573.37	(574.237)		573.48	(574.388)		573.59	(574.539)		573.70	(574.690)		573.81	(574.841)
660.0	573.26	(574.086)		573.37	(574.237)		573.48	(574.388)		573.59	(574.539)		573.70	(574.690)		573.81	(574.841)		573.92	(574.992)
620.0	573.37	(574.237)		573.48	(574.388)		573.59	(574.539)		573.70	(574.690)		573.81	(574.841)		573.92	(574.992)		574.03	(575.143)
580.0	573.48	(574.388)		573.59	(574.539)		573.70	(574.690)		573.81	(574.841)		573.92	(574.992)		574.03	(575.143)		574.14	(575.294)
540.0	573.59	(574.539)		573.70	(574.690)		573.81	(574.841)		573.92	(574.992)		574.03	(575.143)		574.14	(575.294)		574.25	(575.445)
500.0	573.70	(574.690)		573.81	(574.841)		573.92	(574.992)		574.03	(575.143)		574.14	(575.294)		574.25	(575.445)		574.36	(575.596)
460.0	573.81	(574.841)		573.92	(574.992)		574.03	(575.143)		574.14	(575.294)		574.25	(575.445)		574.36	(575.596)		574.47	(575.747)
420.0	573.92	(574.992)		574.03	(575.143)		574.14	(575.294)		574.25	(575.445)		574.36	(575.596)		574.47	(575.747)		574.58	(575.898)
380.0	574.03	(575.143)		574.14	(575.294)		574.25	(575.445)		574.36	(575.596)		574.47	(575.747)		574.58	(575.898)		574.69	(576.049)
340.0	574.14	(575.294)		574.25	(575.445)		574.36	(575.596)		574.47	(575.747)		574.58	(575.898)		574.69	(576.049)		574.80	(576.200)
300.0	574.25	(575.445)		574.36	(575.596)		574.47	(575.747)		574.58	(575.898)		574.69	(576.049)		574.80	(576.200)		574.91	(576.351)
260.0	574.36	(575.596)		574.47	(575.747)		574.58	(575.898)		574.69	(576.049)		574.80	(576.200)		574.91	(576.351)		575.02	(576.502)
220.0	574.47	(575.747)		574.58	(575.898)		574.69	(576.049)		574.80	(576.200)		574.91	(576.351)		575.02	(576.502)		575.13	(576.653)
180.0	574.58	(575.898)		574.69	(576.049)		574.80	(576.200)		574.91	(576.351)		575.02	(576.502)		575.13	(576.653)		575.24	(576.804)
140.0	574.69	(576.049)		574.80	(576.200)		574.91	(576.351)		575.02	(576.502)		575.13	(576.653)		575.24	(576.804)		575.35	(576.955)
100.0	574.80	(576.200)		574.91	(576.351)		575.02	(576.502)		575.13	(576.653)		575.24	(576.804)		575.35	(576.955)		575.46	(577.106)
60.0	574.91	(576.351)		575.02	(576.502)		575.13	(576.653)		575.24	(576.804)		575.35	(576.955)		575.46	(577.106)		575.57	(577.257)
20.0	575.02	(576.502)		575.13	(576.653)		575.24	(576.804)		575.35	(576.955)		575.46	(577.106)		575.57	(577.257)		575.68	(577.408)
0.0	575.13	(576.653)		575.24	(576.804)		575.35	(576.955)		575.46	(577.106)		575.57	(577.257)		575.68	(577.408)		575.79	(577.559)



Vegetation dichter als 500m an Leiteseit
Vegetation innerhalb des Schutzbereiches

Tennet
Taking power further

380/110-kV-Leitung
UW Mechnlenreuth - Reg.-Bezirksgrenze
Oberfranken/Oberpfalz
Ltg.Nr. B160
Längenprofil

Mast Nr. 58 - Mast Nr. 61
1. Deckblatt
der Längen 1 : 2000
der Höhen 1 : 500

DIN VDE-Bestimmung	: DIN VDE 0210 / DIN EN 50341-2-4: 04/2016 (Einszene 2, Windzone II)
Masttyp	: D-2-D-D-2-T
Beseilung	: 2x3x4 S65-AL1712-ST1A, MZS=46.0N/mm² (380-kV)
Leitersel	: 1x112-AL1712-ST1A, dchl. bei 10°C, MZS=61.5N/mm², Vorgesichtszarmlatur, je 25m, von 12.5m vorseilseit
Erdsel	: 1x10PGW-DSBB 1x48 SBF 1122-AL13/61-A205A-13.41 dchl. bei 10°C, MZS=61.5N/mm², Vorgesichtszarmlatur, je 25m
Luftkabel/sonstige Belegung	: 1x10PGW-DSBB 1x48 SBF 1122-AL13/61-A205A-13.41 dchl. bei 10°C, MZS=61.5N/mm², Vorgesichtszarmlatur, je 25m
Kettenlänge	: DA=6.50m 13277N1 1380-kV, VQ=4.70m 1913N1 1380-kV
Seitliche Überhöhung	: 13.80 m rechts oder links aufgenommen

Planfeststellungsunterlagen

Aufgestellt von: TSO GmbH, 29.04.2022

Ziel und Ort der Auslegung sind vor Auslegung öffentlich bekannt gemacht worden.

Dienststempel / Unterschrift: [Signature]

Planfeststellungsbehörde: [Signature]

Planfestgestellt mit Beschluss der Regierung von Oberfranken vom 24.07.2023, Az. 22-3322-6/18, Bayreuth, 24.07.2023

gezeichnet: [Signature]

Freundlicherweise sind nach dem Vorliegen der Unterlagen keine Gewähr auf Lagerbestände der Bayerischen Vertriebsgesellschaft zu erwarten.

